



KOMMUNEPLAN 2025

Det åbne land

Grønt Råd 15. maj 2024

Svendborg Kommune



Baggrund Pejlemærker

Kommuneplan proces

Politiske temamøder i løbet af 2024

Grønt Råd – 15. maj 2024

December 2024 – Godkendelse af Forslag til Kommuneplan 2025

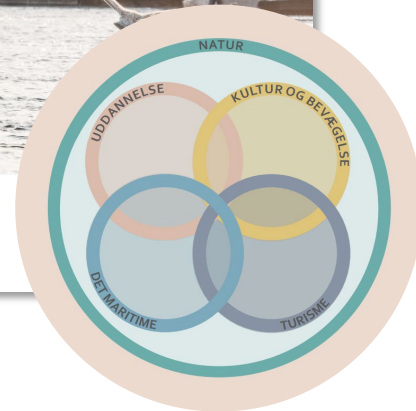
Primo 2025 – Offentlig høring i minimum 8 uger

Maj 2025 – Endelig vedtagelse af Kommuneplan 2025

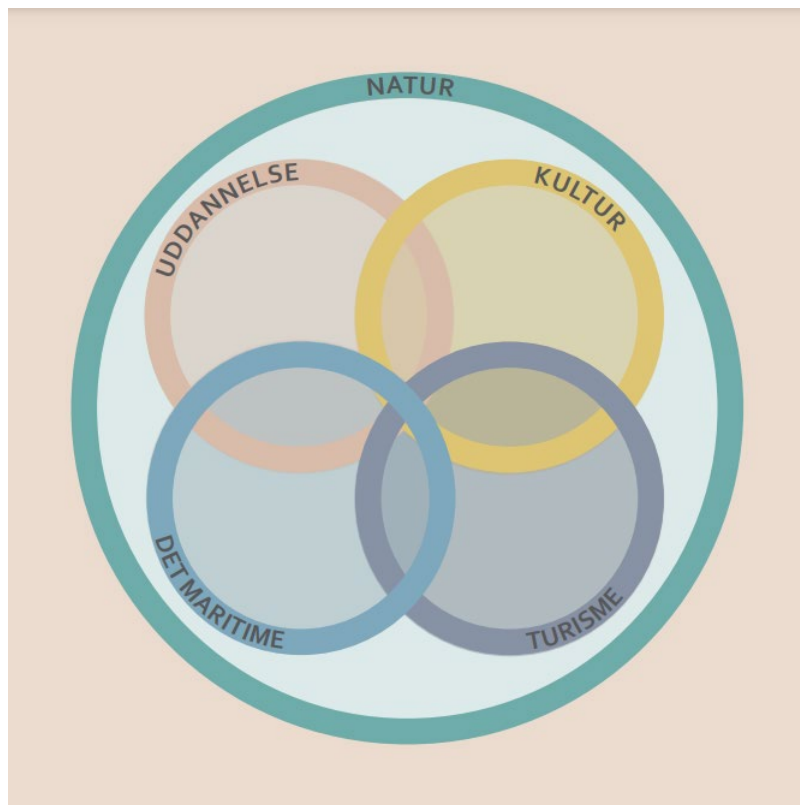


Revision af kommuneplanen

- Afsæt i **"Fra mere til bedre"** - kommunalbestyrelsens udviklingsstrategi og signaturprojekter
- Eksisterende kommuneplanlægning – overordnet planlægning til lands
- Kommunens øvrige strategier



Pejlemærker for revision



Land sharing - land sparing

Multifunktionalitet - monofunktionalitet

Skab mere plads til natur, skove og vådområder

- Forstærk sammenhænge på tværs af land og by
- Forstærk natur og biodiversitet - også i byerne
- Multifunktionalitet - tænk i synergier
- Monofunktionalitet - indskrænk modsatrettede interesser

Understøt stigende rekreativt behov under åben himmel

- Bedre adgang og særligt langs kysterne
- Både det aktive og det stille friluftsliv

Fokus på klimarobusthed

- Styr og håndter vandet bevidst - udnyt synergier
- Forbered byerne på hedeølger

Understøt mere vedvarende energi

- Understøt mere sol- og vindenergi samt varmepumper
- Understøt stigende behov for elforsyning
- Genbesøg udpegninger til fælles biogasanlæg

Vanskelig kabale

Politiske aftaler

- Firedobling af vedvarende energianlæg på land
- Udtagning af 100.000 hektar lavbundsjord
- CO₂ afgift på landbruget ? Afventer trepartsforhandling

Regeringsgrundlag 2022

- Skovrejsning - yderligere 250.000 hektar
- Grundvandsbeskyttelse – yderligere 200.000 hektar

EU

- Biodiversitetsstrategi – 30 % beskyttet natur

Love, bekendtgørelser mv

- Revision af planloven – bl.a. om bynatur
- Bekendtgørelse om solceller
- Oversigt over nationale interesser

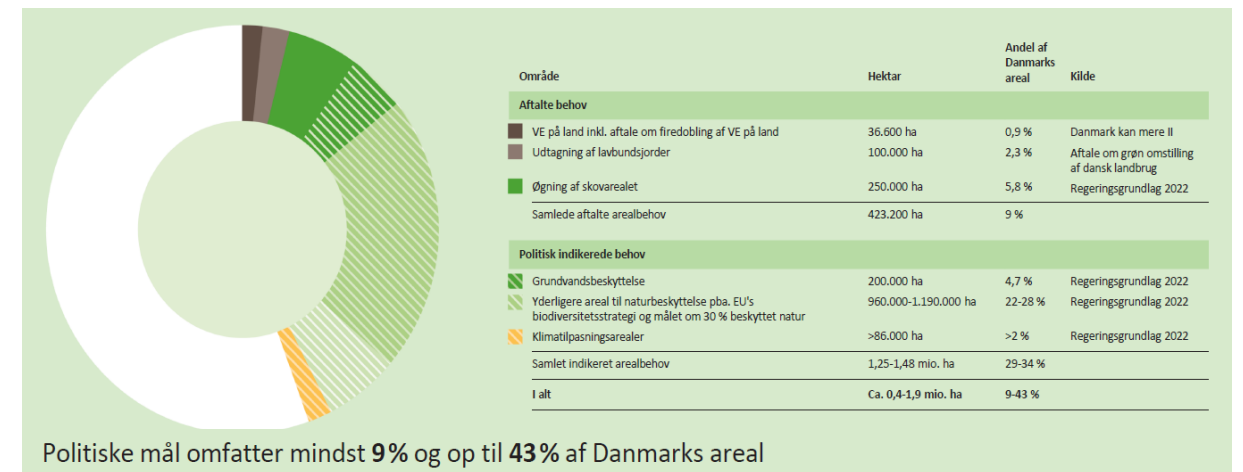
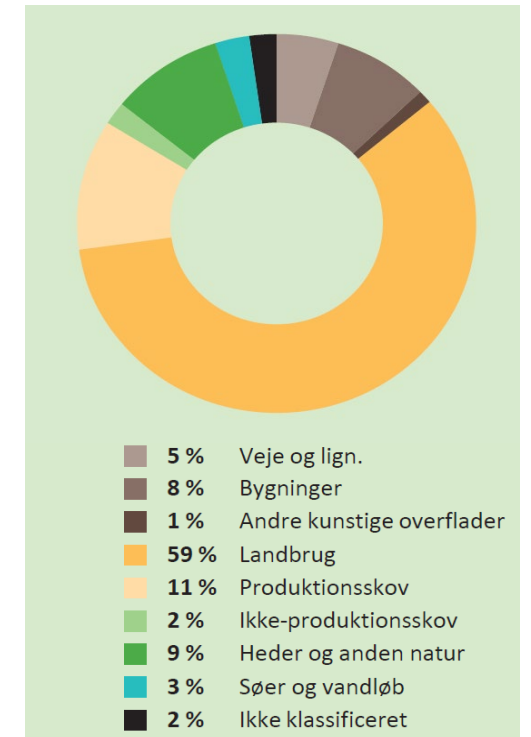


Klimarådet.

23.04.24

Fremtiden for Danmarks arealer: Klima-, biodiversitet- og miljøudfordringer bør løses samlet

En ny analyse fra Klimarådet viser, at tiltag for bedre vandmiljø og mere biodiversitet vil medføre markante klimagevinster. Politikerne bør derfor tænke Danmarks grønne mål sammen i de kommende år.



Input fra forhøring

Danmarks Naturfredningsforening, Svendborg

- Øg biodiversiteten og skab mere plads til naturen
- Brug biodiversitetsrapport og DN's egne projektforslag
- Synergi kan være problematisk – naturen bliver taber – fx ved fritidsaktiviteter og turisme i naturområder
- Forældet landskabskarakteranalyse - mangler plads til vedvarende energianlæg
- Forslag til by- og naturpark på kirkens jorde i Gudbjerg

Tåsinge Turistinformation og lokal borger på Tåsinge

- Ønske om lokale stiloops på Tåsinge koblet på Øhavsstien

Lokal borger i Svendborg

- Tilbageføre naturlige åløb i Svendborg by

.... samt ansøgning for Valdemar Slot til forsøgsordning for kyst- og naturturisme



Temaer og principper for revision

**Skove
Natur**

Lavbunds- og vådområder

Skove

Fakta

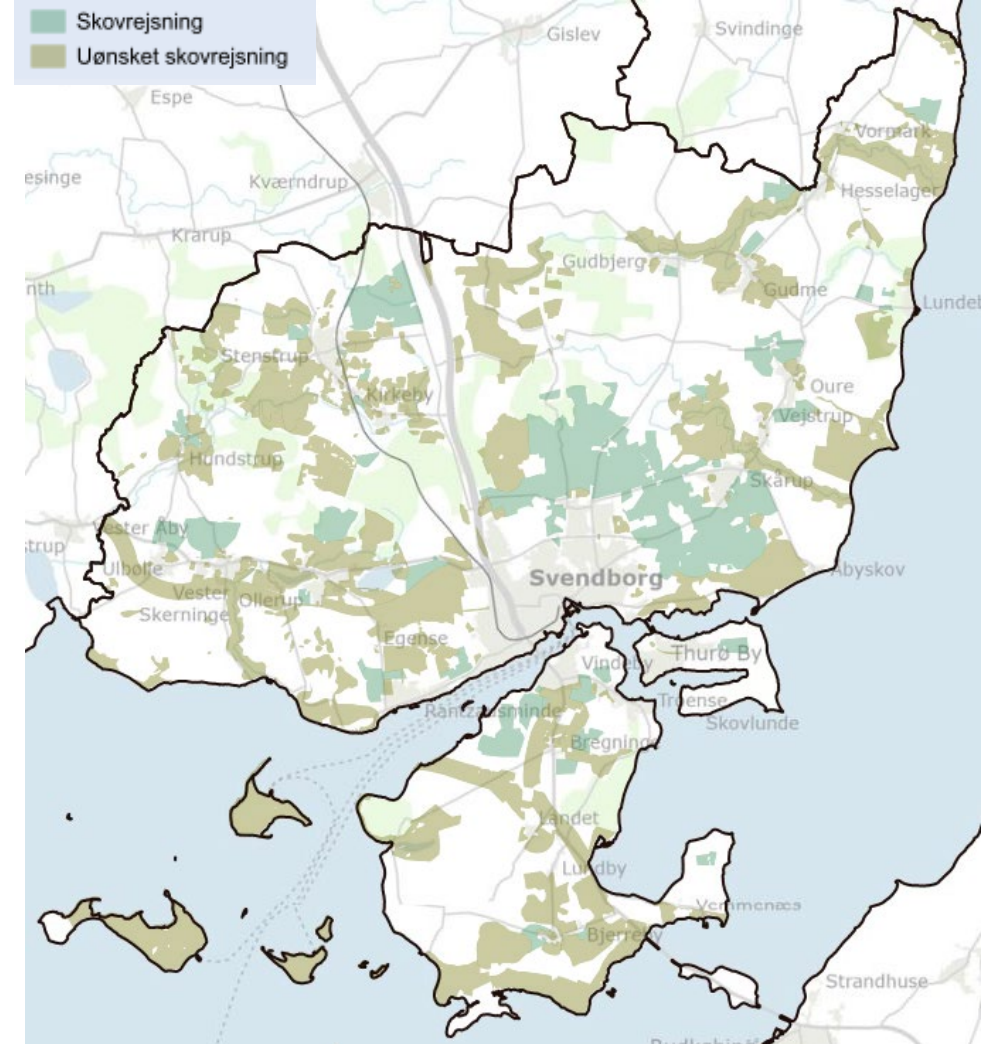
- Skovrig kommune
- Eksisterende skov udgør 16 % af kommunens areal
- Kommunal skov udgør 380 hektar

Kommuneplan 2021

- 3.608 hektar udlagt til skovrejsning
- Potentielt samlet skovareal på 24 %

Kommuneplan 2025

- Supplere med potentiel bynær skove på kirkejord
- Reducere negativ udpegninger – hvor muligt
- Udpege kommunale skove som skal forblive urørt skov



Natur

Fakta

- Beskyttet natur (§3) i Svendborg Kommune udgør kun omkring 5 %
- Biodiversitetsrapport, WSP 2023:
 - Få områder med høj biodiversitet
 - Mangel på kontinuitet og dynamik
 - Behov for mere robuste områder
 - Udpegning af 18 indsatsområder
- EU biodiversitetsstrategi - 30 % beskyttet natur

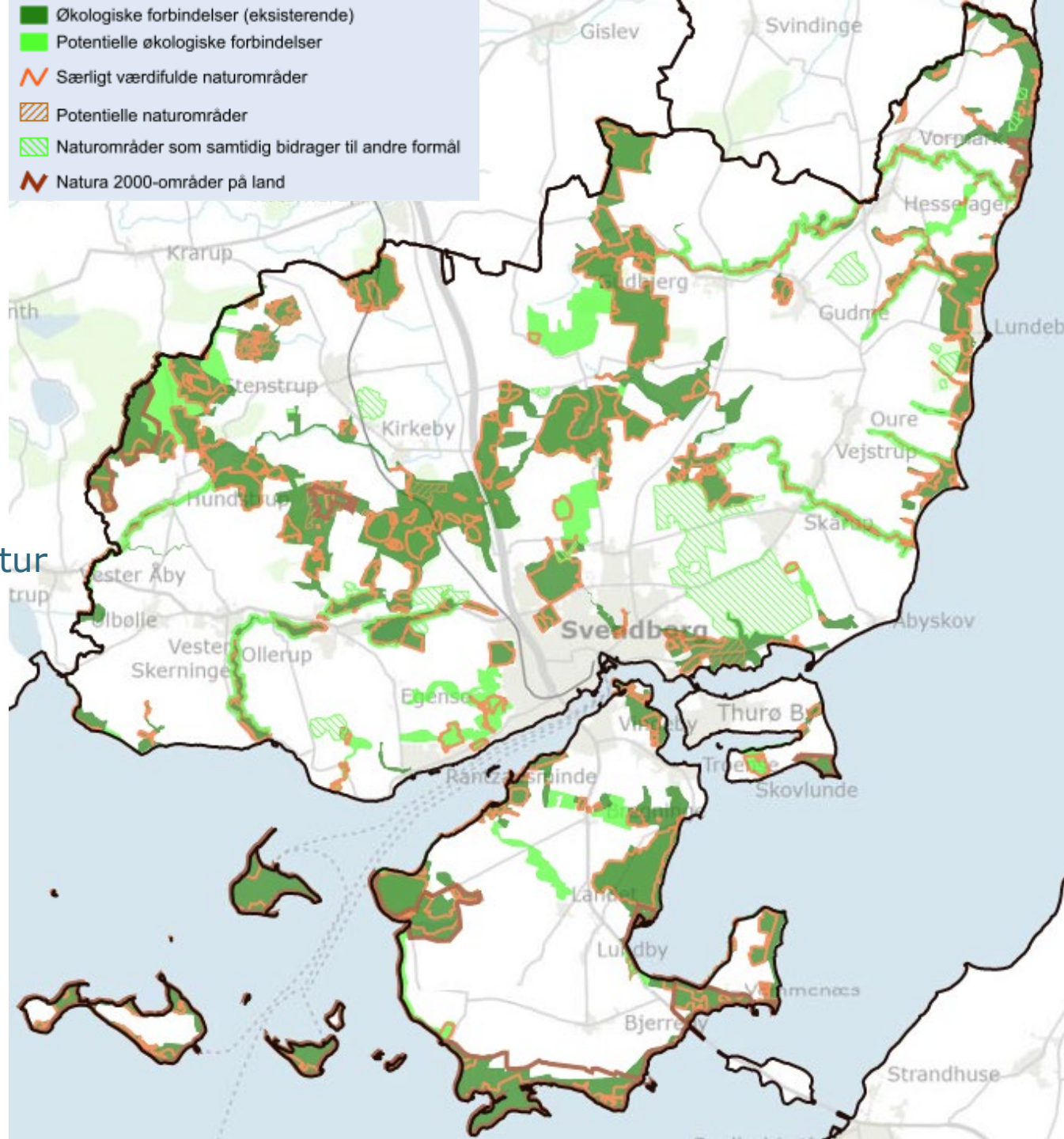
Kommuneplan 2021

Grønt Danmarkskort:

- Naturområder – eksisterende (inkl. Natura 2000 områder)
- Potentielle naturområder
- Økologiske forbindelser – eksisterende
- Potentielle økologiske forbindelser
- Områder med synergi

Naturkvalitetsplan

- Målsætninger for fremme af natur



Mere natur – men hvordan?

Mærkbar udvidelse af Grønt Danmarkskort

Flere udpegninger til potentiel ny natur

- I tilknytning til eksisterende naturområder - særligt i de kystnære områder og som **bufferzoner for oversvømmelsestruede strandenge** (signaturprojekt)
- Råstofgraveområder, skovrejsningsområder, lavbundsjarde og vådområder
- Kommunens arealer og kirkejarde
- Konvertere udvalgte økologiske forbindelser til potentielle naturområder

Flere potentielle økologiske forbindelser

- Områder med mange "biologiske trædesten"
- "Missing links" mellem naturområder
- Motorveje og jernbanestrækninger

GRØNT DANMARKSKORT - KOMMUNEPLAN 2021

Udpegninger	Hektar	Procentdel
Særligt værdifulde naturområder (inkl. Natura 2000)	5.442	13,1
Potentielle naturområder	258	0,6
Naturområder der bidrager til andre formål (potentiell natur)	1.636	3,9
Økologiske forbindelser	3.205	7,7
Potentielle økologiske forbindelser	1.415	3,4
	11.956	28,7

GRØNT DANMARKSKORT - KOMMUNEPLAN 2025?

Udpegninger	Hektar	Procentdel	Ekstra hektar
Særligt værdifulde naturområder (inkl. Natura 2000)	5.835	14	393
Potentielle naturområder (inkl. natur m. andre formål)	4.585	11	2.691
Økologiske forbindelser	2.084	5	-1.121
Potentielle økologiske forbindelser	2.084	5	669
	14.587	35	2.631

Grønt Danmarkskort 2025

Eksemplificeret ved Rødme Svinehaver



Grønt Danmarkskort
Kommuneplan 2021



Grønt Danmarkskort
§3 registreringer i 2024



Grønt Danmarkskort 2025?

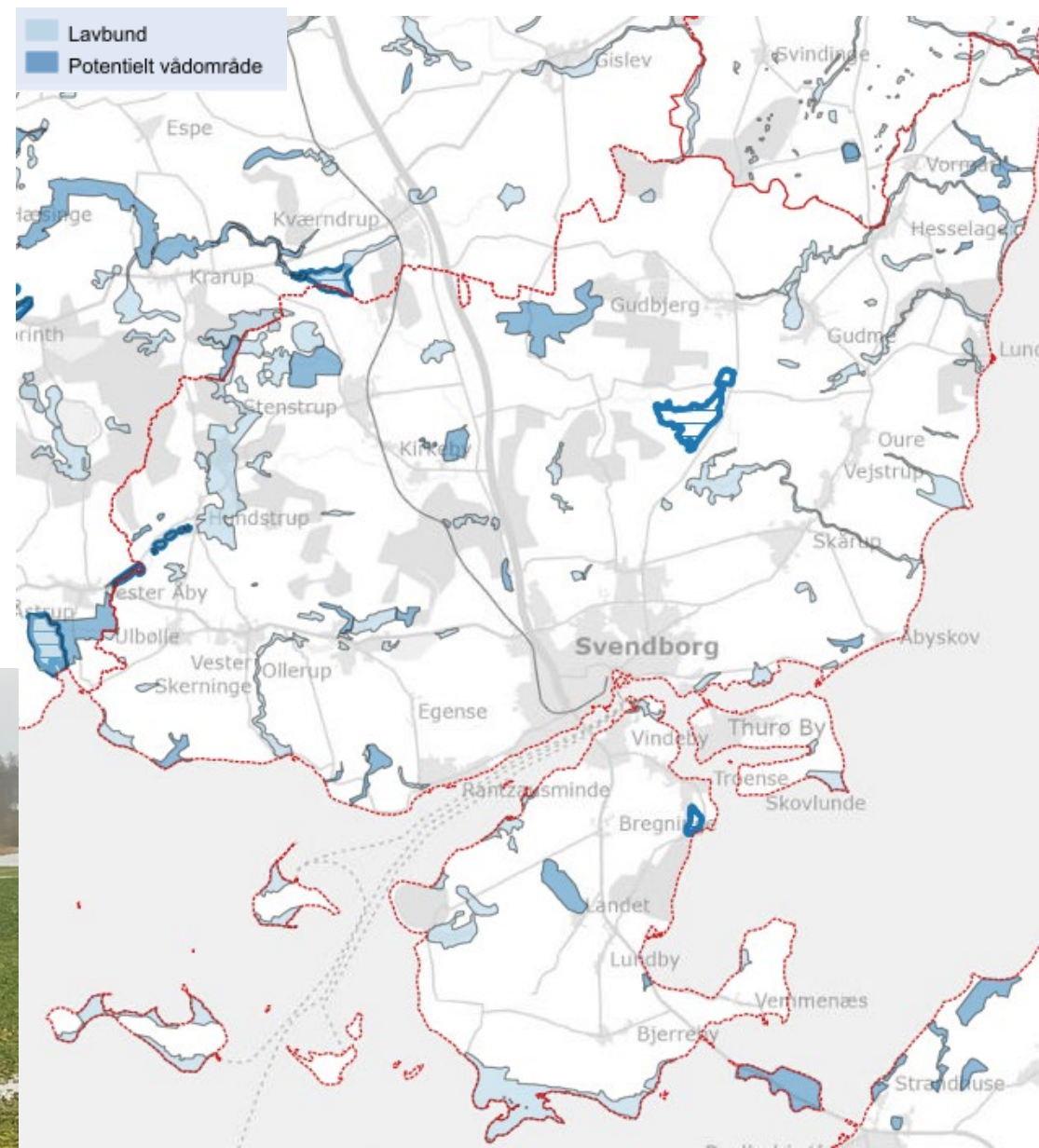
Lavbunds- og vådområder

Kommuneplan 2021

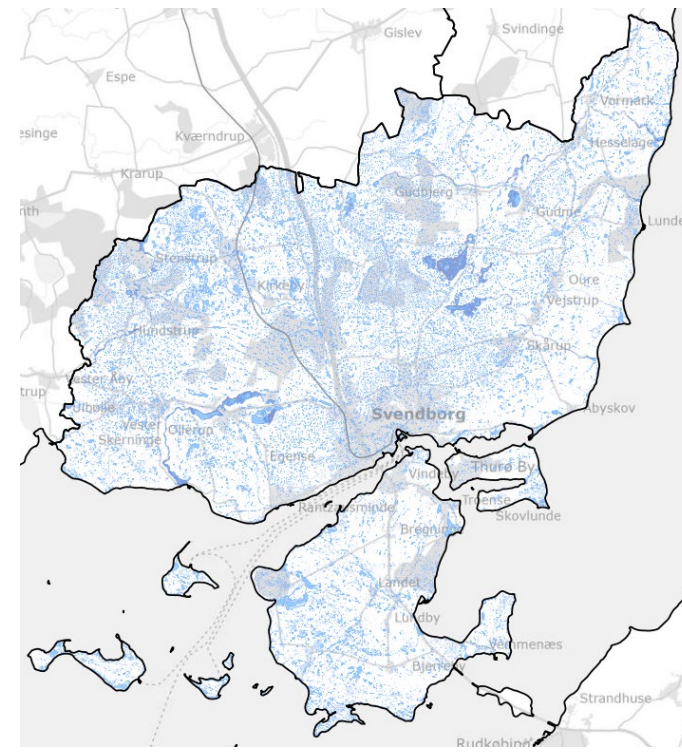
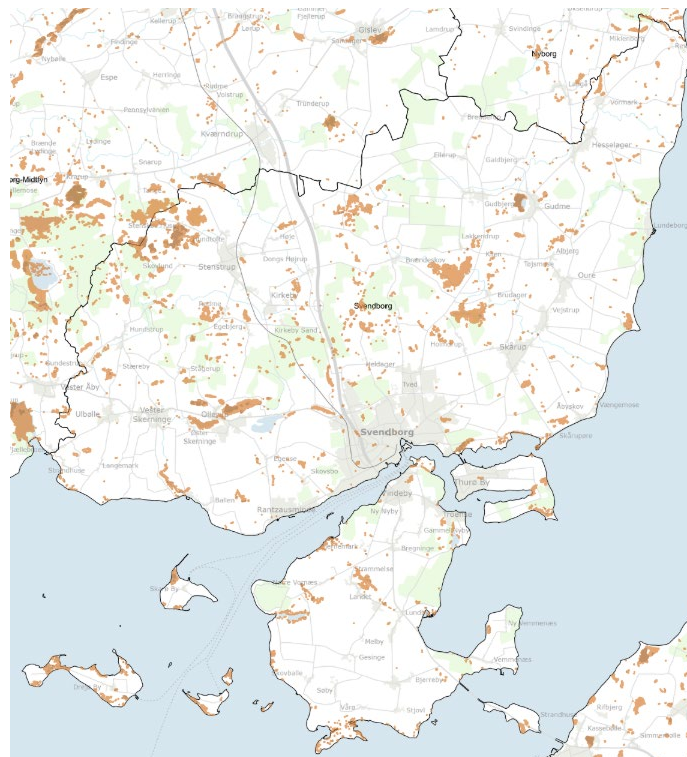
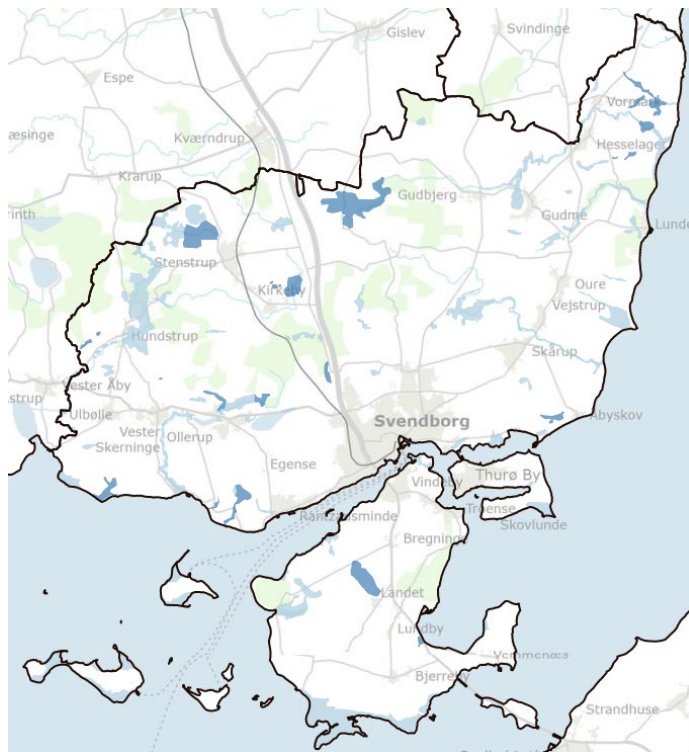
- Udpegede lavbundsarealer – i alt 2092 hektar
- Udpegede potentielle vådområder – i alt 943 hektar
– specifikt udpeget til kvælstofreduktion

Nye fokusområder

- Udtagning af lavbundslande for at opnå CO₂ effekt
- Bidrag til vandparkering – undgå oversvømmelser
- Bidrag til mere (våd) natur



Lavbunds- og vådområder



Kommuneplan 2025

- Flere udpegninger – CO2 reduktion med afsæt i statens kortlægning af kulstofrige lavbundsjord
- Udpegninger til potentiel våd natur – understøtte Grønt Danmarkskort
- Vådområder der fungerer som vandparkering
- Præcisering af potentielle vådområders formål

Case: Stenstrup Issø

Projektidé fra 2014

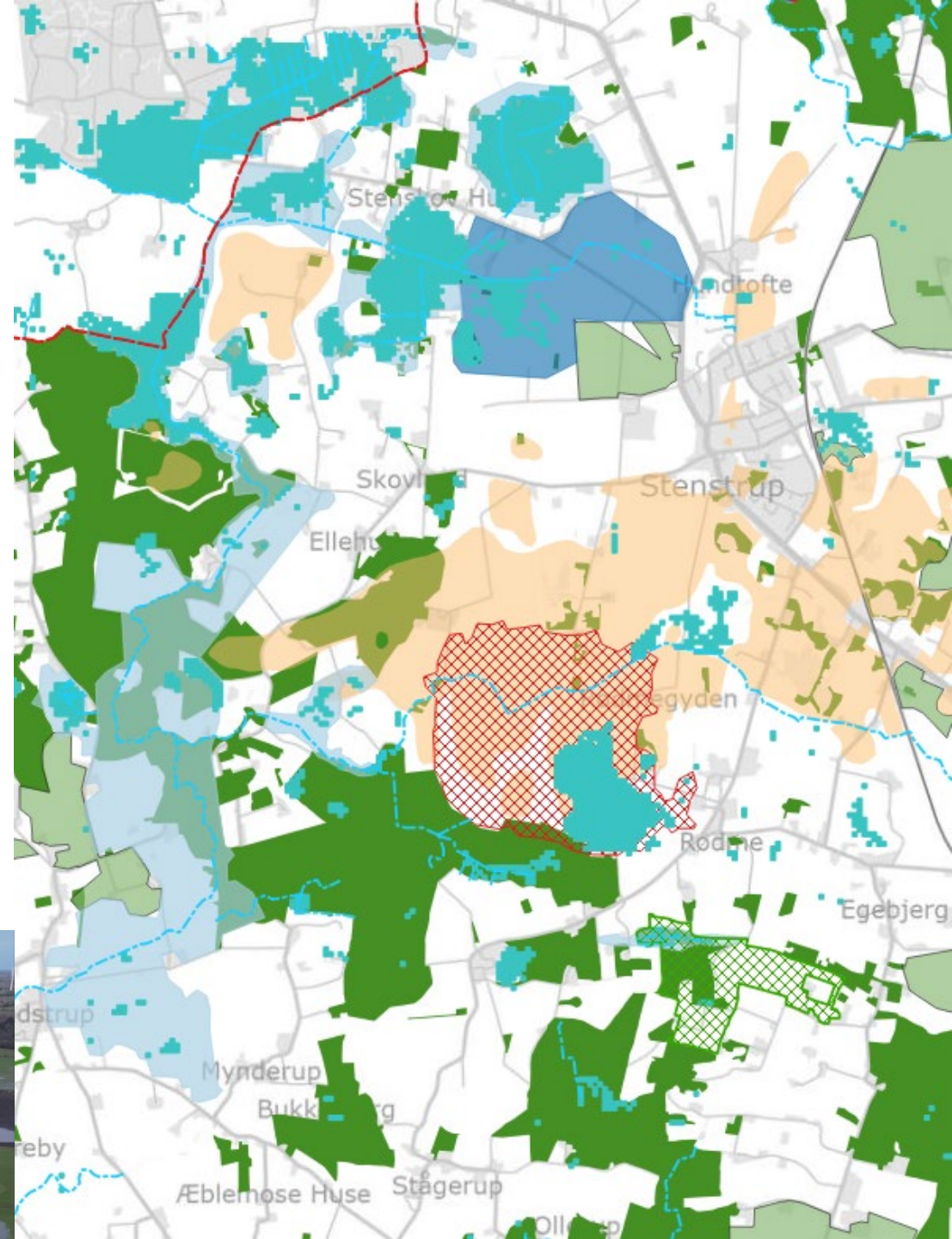
- Kvælstofreducerende vådområdeprojekt på 200 hektar

Plusser

- Potentiale for CO₂ reduktion på tørveholdig jord
- Potentielt fremtidigt naturområde
- Del af "vådområde-klynge"
- Nærhed til Rødme Svinehaver (Signaturprojekt)
- Råstofområde – efterbehandling til vådområde
- Mulighed for bynær friluftsoplevelse
- Oversvømmes ofte i dag

Minusser

- Værdifuld landbrugsjord
- Råstofområde – lang tidshorisont for realisering...



Rekreative stier

Rekreative stier

Eksisterende stier

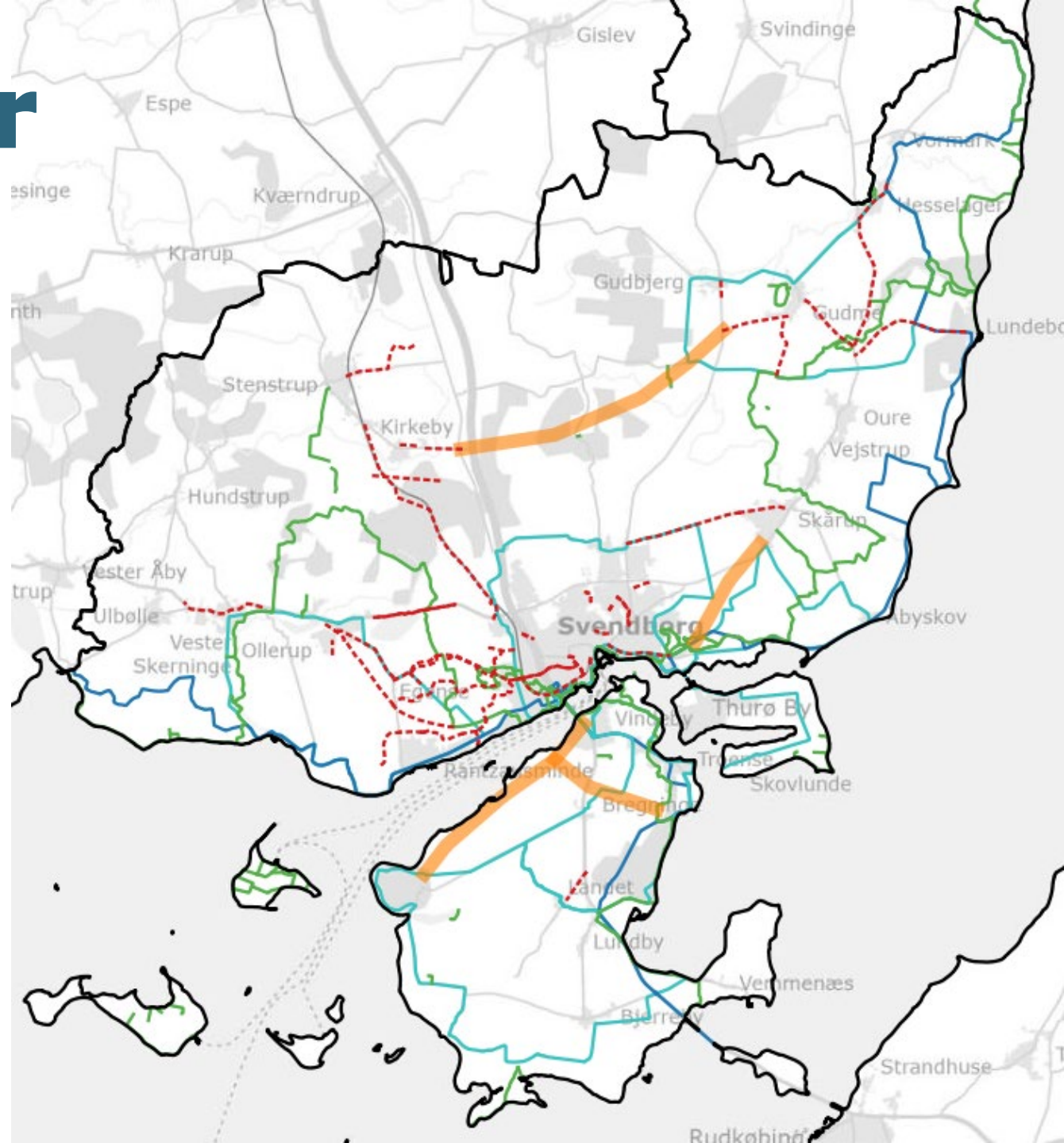
- Øhavsstien og Klokkefrøstien – vandrestier
- Østersøruten og Herregårdsruten – cykelruter
- Kløverstier, Hjertestien, Møllestien og andre mindre lokale stier

Kommuneplan 2021

- Stireservationer primært til transport mellem A og B – ikke til rekreation

Kommuneplan 2025

- Flere reservationer på Tåsinge, kommende skovrejsningsprojekt vest for Skårup og på tværs af norddelen af kommunen
- Afsæt i eksisterende stinet og Grønt Danmarkskort samt tidligere jernbanestrækninger
- Principper for nye stier til kysten og i tilknytning til mindre bysamfund



Bynatur

Bynatur



Kommuneplan 2021

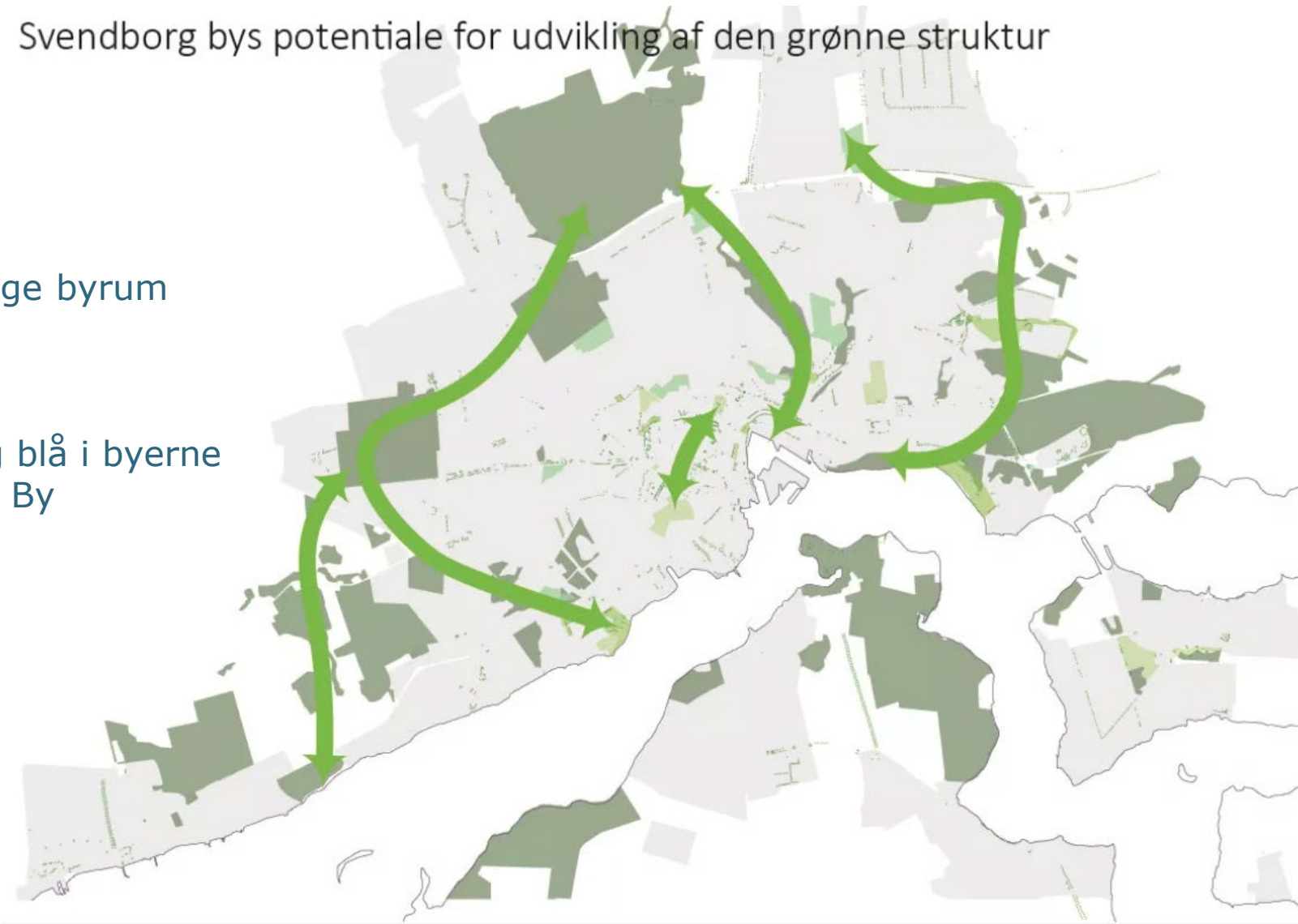
Svendborg bys potentiale for udvikling af den grønne struktur

Bynatur - bidrager til:

- Øget biodiversitet
- Bedre mikroklima
- Rarere og mere oplevelsesrige byrum
- Grønne rekreative byrum

Kommuneplan 2021

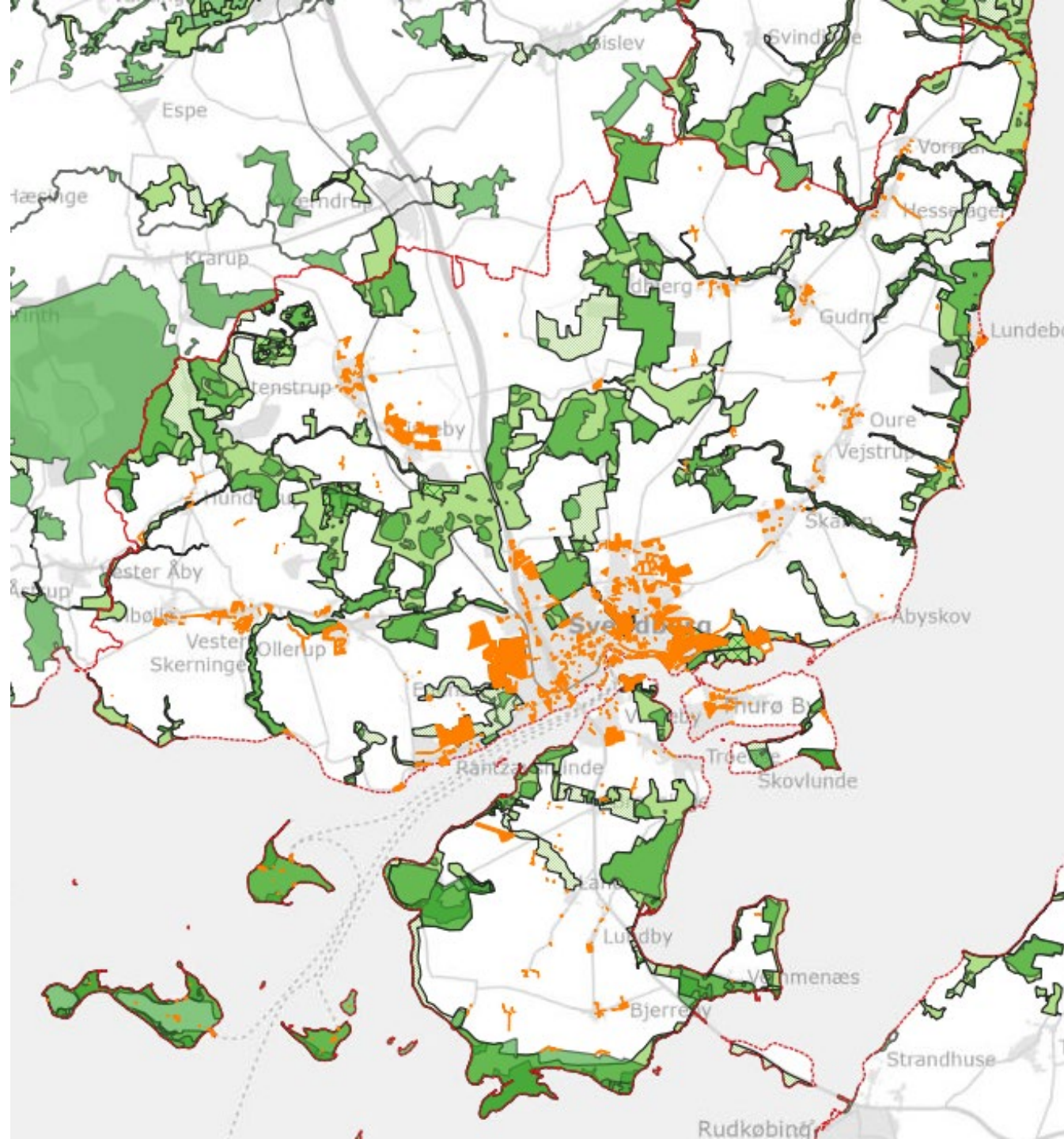
- Byudvikling - Det grønne og blå i byerne
- Særligt fokus på Svendborg By



Kommuneplan 2025

Fokus

- Fremme af bynatur i alle kommunens byer
- Bynatur som vigtigt værktøj for at undgå overophedning af byerne (klimaindsats)
- Øge biodiversiteten på kommunalt ejede arealer
- Brug af lokalt hjemmehørende træer og buske
- Knytte grønne og blå strukturer sammen på tværs af land og by
- Se bynaturen som læringsrum



Krav til bynatur i nye lokalplaner

Ny lovhjemmel i planloven pr. 1. januar 2024

Krav til omfang af bynatur

- Biofaktor eller minimum m² som målestok
- Evt. med ekstra krav til yderligere beplantning

Krav til kvalitet

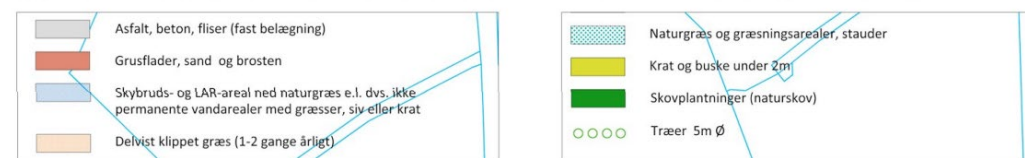
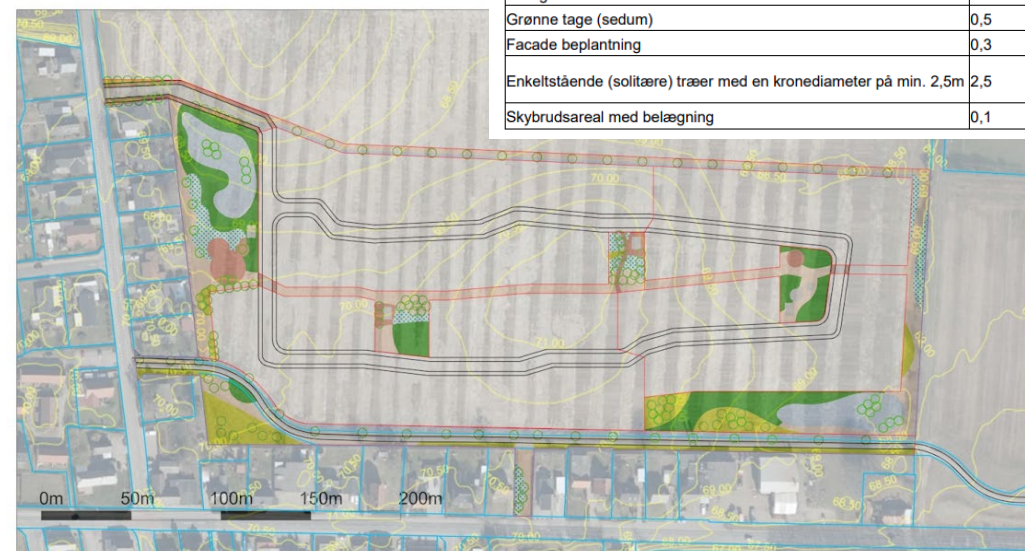
- Høj biodiversitet
- Variation i oplevelse
- Fastholde og styrke eksisterende grønne og blå sammenhænge og kvaliteter

Krav til vækstbetingelser

- Størrelse på træer og bede
- Opfyldt biofaktor efter fx 5 år?

Faktorer for biomasse:

Arealer uden bebyggelse:	faktor
Asfalt, beton, fliser (fast belægning)	0,0
Klippet græs/boldbaner	0,2
Grusflader og brosten	0,1
Skybruds- og LAR-areal ned naturgræs e.l. dvs. ikke permanente vandarealer med græsser, siv eller krat	0,3
Naturstensbelægning som pigsten eller armeret græs	0,3
Delvist klippet græs (1-2 gange årligt)	0,3
Naturgræs og græsningsarealer	0,4
Haveplantning: Bunddække	0,3
Haveplantning: Stauder o.l.	0,4
Krat og buske under to meter	0,6
Krat og buske over to meter	1,0
Træ- og skovplantninger (naturskov)	2,0
Vandareal, permanent vandareal med "liv" i	1,0
Tillægsarealer:	
Grønne tage (sedum)	0,5
Facade beplantning	0,3
Enkelstående (solitære) træer med en kronediameter på min. 2,5m	2,5
Skybrudsareal med belægning	0,1



Case: Bynatur på kirkejord

Klimapagt: Samarbejdsaftale mellem Svendborg Provsti og Svendborg Kommune om grøn omstilling

Hesselager

- Kirkejord delvist udlagt til boligformål
- Områdefornyelsesprogram: kirkejord til rekreative formål
- Dialog med Svendborg Stift – positivt indstillet – ønsker dog også åbning for eventuelle solceller
- Ikke umiddelbart behov for alternativt udlæg til nye boliger

Gudbjerg

- Kirkejord delvist udlagt til boligformål
- **DN høringssvar** – ønske om bypark med indhold af bynatur
- Ikke mulighed for skov – primært inden for kirkebeskyttelsesområde
- Gode muligheder for omplacering af boliggramme - understøtte lokalt ønske om nye boliger i fremtiden



Vedvarende energianlæg

Vedvarende energi

Klimamål - 100 % vedvarende energi i 2040

Vindmøller og solceller

- Særskilte planprocesser
- Nyudlæg ikke del af planrevision
- Opdatering af retningslinjer som følge af ny bekendtgørelse om solcelleanlæg

Varmepumper

- Nyt emne i kommuneplanen
- Fokus på både store fællesanlæg og individuelle varmepumper

Elforsyning

- Fokus på at sikre plads til transformerstationer
- Dialog med elselskaber om behov

Biogas

- Revurdering af eksisterende udlæg til større fællesanlæg
- Konkret ansøgning om udvidelse af gårdanlæg på Tåsinge



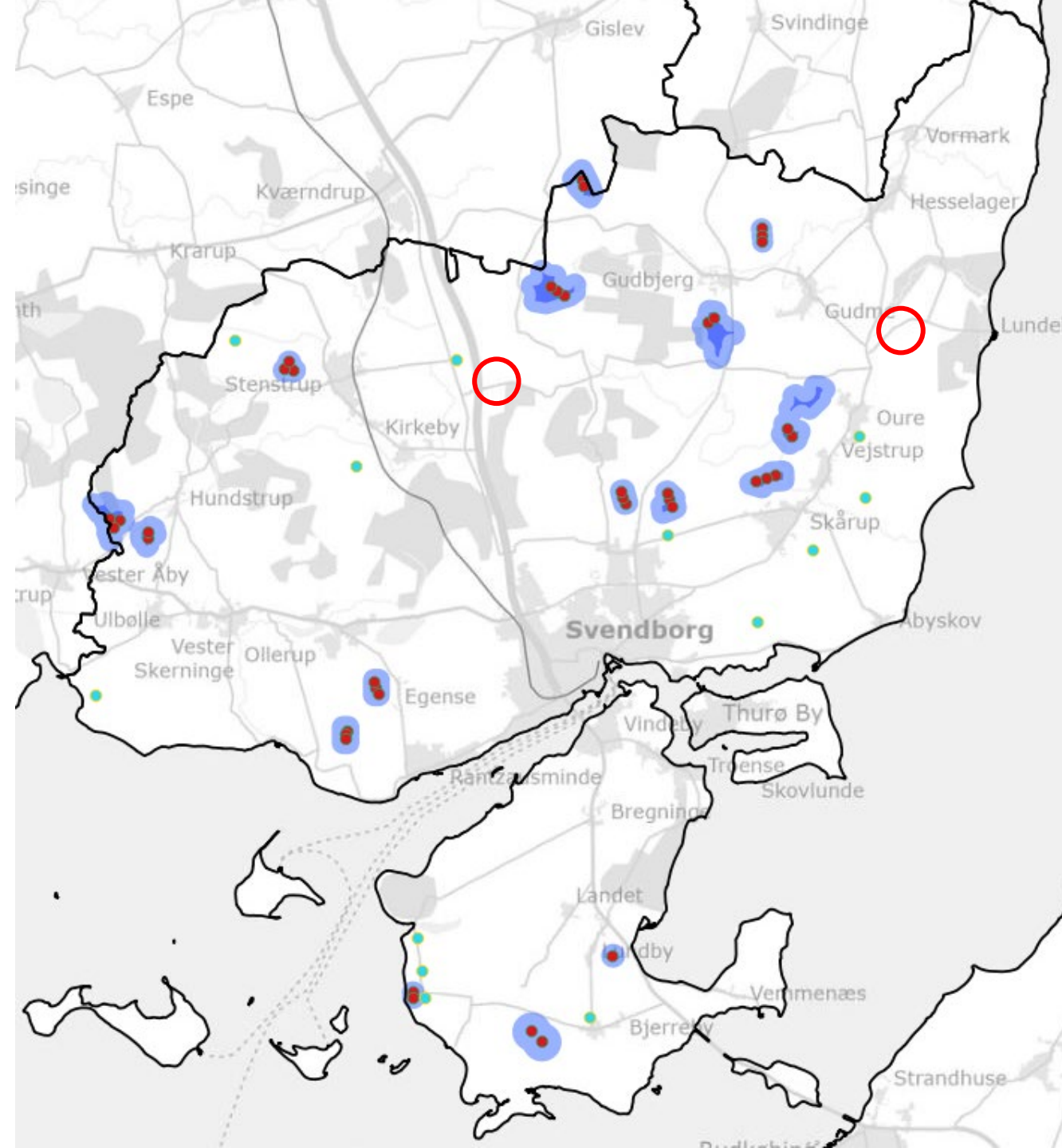
Vindmøller

Vindenergi i dag

- 40 møller mellem 70-130 meter – i alt 56 MWh
- Endvidere husstandsvindmøller

Vindmøller på vej

- Broholm
3 x 150 m vindmøller – 39 MWh
- Høje Dong
3 x 150 m vindmøller – 39 MWh



Solceller

Kommuneplan 2021

- Restriktive retningslinjer for indpasning i det åbne land
- Eventuelt krav om beplantning

Ny bekendtgørelse om solceller 1. juni 2024

Bør – ikke skal:

- Afstand til boliger
- Beplantning
- Tilslutning



Kommuneplan 2025

- Indarbejde bekendtgørelsens formål og indhold i planlægningen
- Fokus på proces med lokalbefolkningen
- Lette en anelse på restriktive retningslinjer i forhold til indpasning i landskabet
- Bedre kobling til overordnede sammenhænge – Grønt Danmarkskort, bystrukturer mv
- Understøtte synergi med vindmøller

Fælles biogasanlæg

Kommuneplan 2021

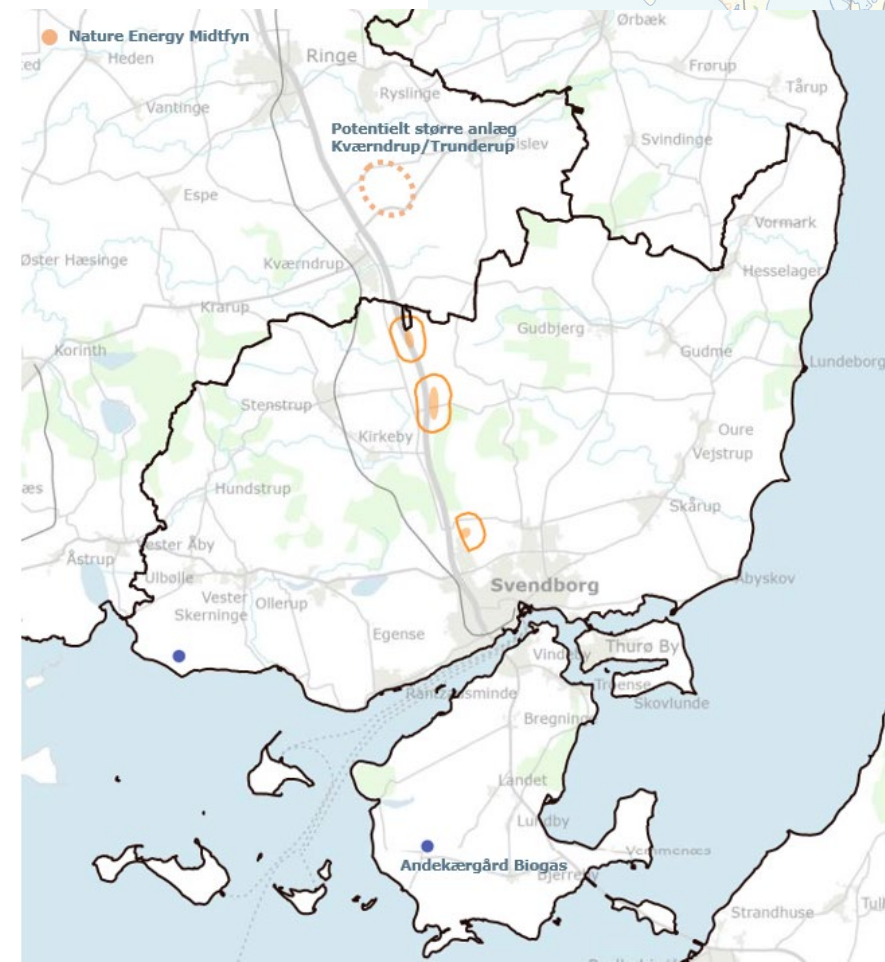
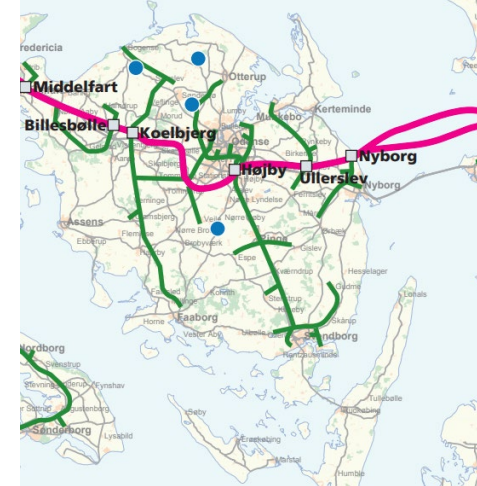
- Tre udpegninger til fælles biogasanlæg
 - Nærhed til biomasse
 - Nærhed til gasnettet og motorvej
 - Afstand til naboer samt natur- og miljøhensyn mv

Planlægning set i et regionalt perspektiv

- Heden – eksisterende biogasanlæg på Midtfyn
Håndterer bl.a. organisk dagrenovation (KOD) fra Svendborg Kommune
- Planlægning igangsat for nyt større biogasanlæg i Faaborg-Midtfyn Kommune ved Kværndrup

Potentielle planændringer

- Andekærgaard Biogasanlæg på Tåsinge – fra gårdanlæg til fælles biogasanlæg?
- Udtagning af nordligste udpegning ved kommunegrænse



Øversvømmelser

Afsæt i Klimahandleplan 2022



Klimarobusthed – hav / nedbør / grundvand

- Reducere risiko for skader ved **skybrud** i bebyggede områder (klimaindsats R1)
- Reducering af risiko for oversvømmelse i bebyggede områder ved **stormflod** (klimaindsats R6)
- Reducering af risiko for oversvømmelser af **Svendborg Havn** (klimaindsats R7)
- Sikring af oversvømmelsestruede **strandenge** (klimaindsats R9) – løftes under Natur

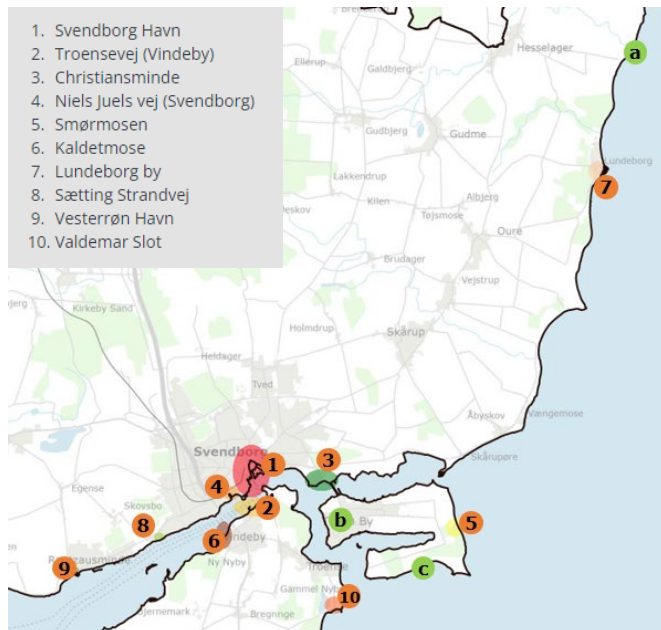
Oversvømmelse

Opdatering af indsatsområder jfr. Klimahandleplan samt beslutning TMU januar 2022

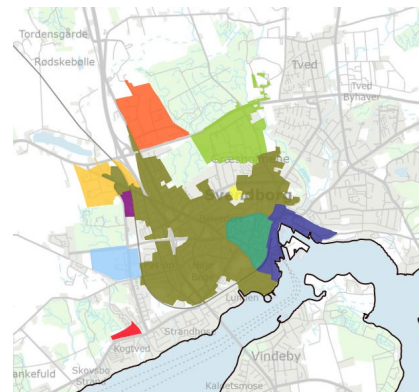
- Stormflod og skybrud
- Skadesøkonomi + risiko for oversvømmelser
- Baseret på klimascenarie anbefalet af KL

 Bygninger		 Landbrug	
 Vej og trafik		 Kritisk infrastruktur	
 Mennesker og helbred		 Erhverv	
 Turisme		 Offentlig service	
 Rekreative områder		 Økosystemer	

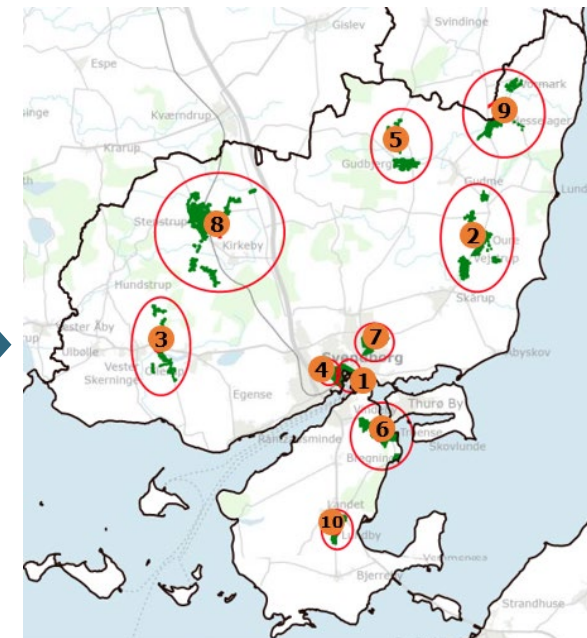
 Der beregnes økonomisk tab  Der kan tilknyttes prioriteter



Stormflod



Kommuneplan 2021



Skybrud

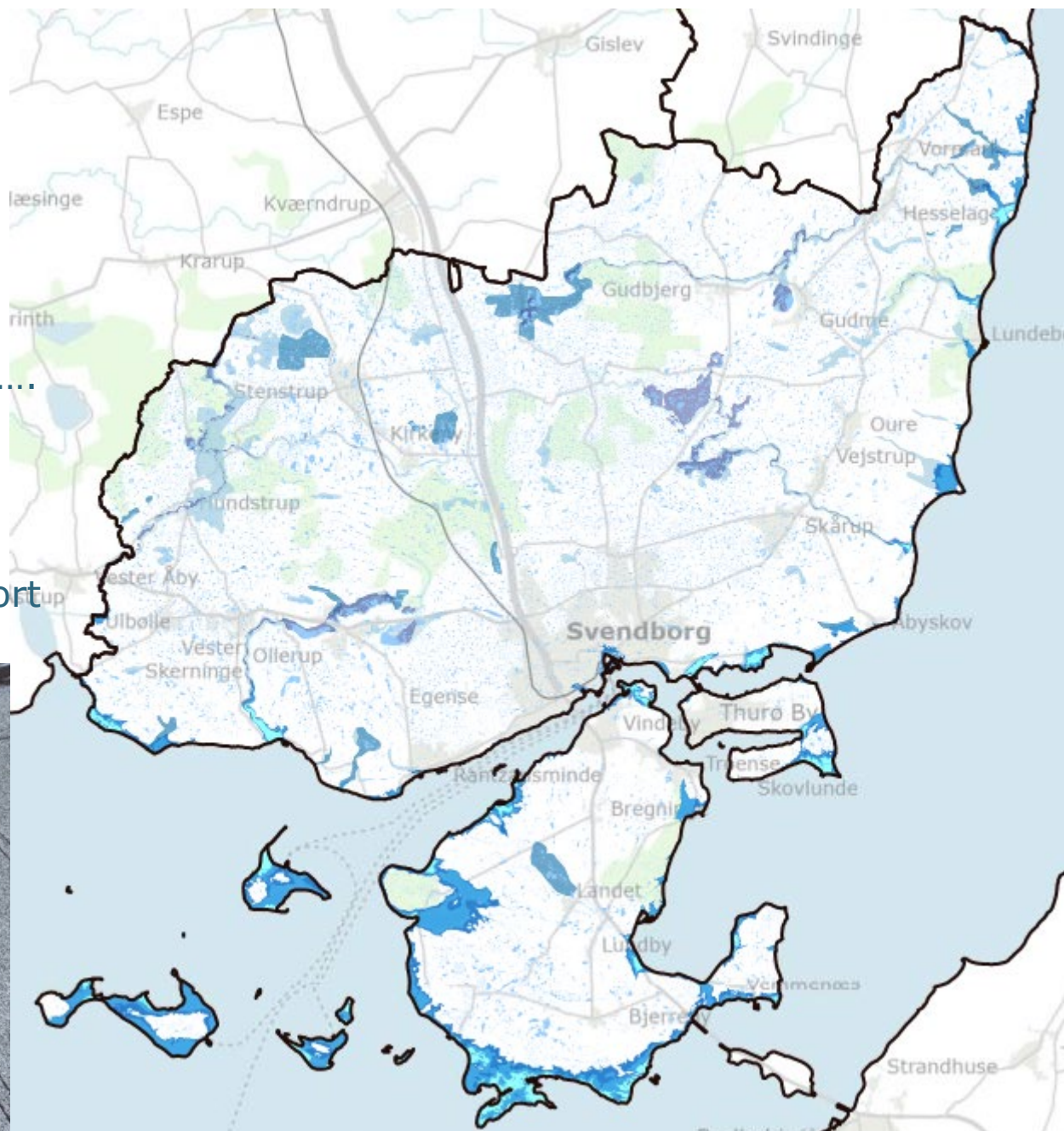
Vandparkering i det åbne land

Stigende behov

- Hyppigere hændelser med vand på overfladen
- Vinteren 2023-2024 har vist hvor galt det kan gå....

Kommuneplan 2025

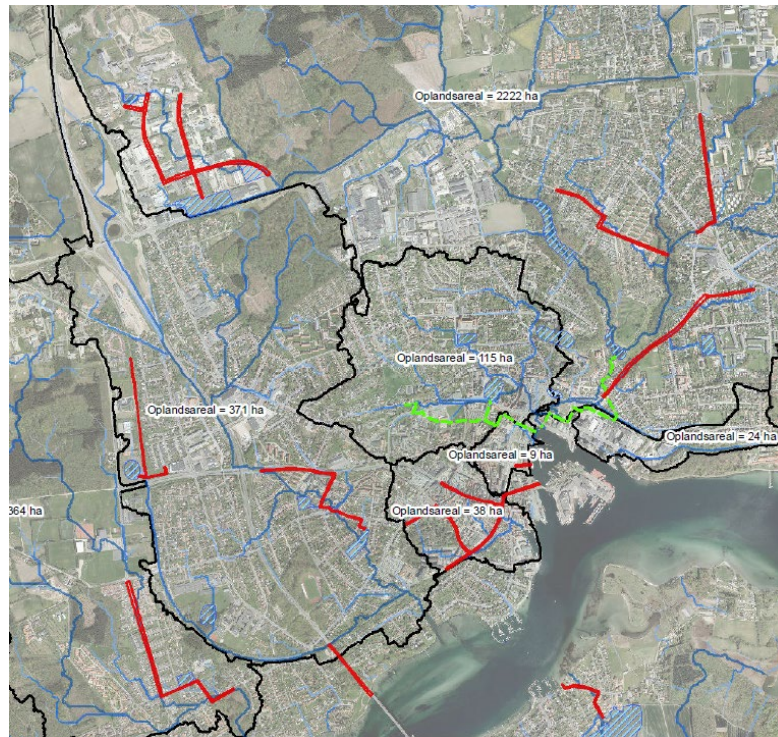
- Øget fokus på vandparkering
- Bevidst udnyttelse af naturlige blå strukturer
- Synergi med lavbundslande og Grønt Danmarkskort



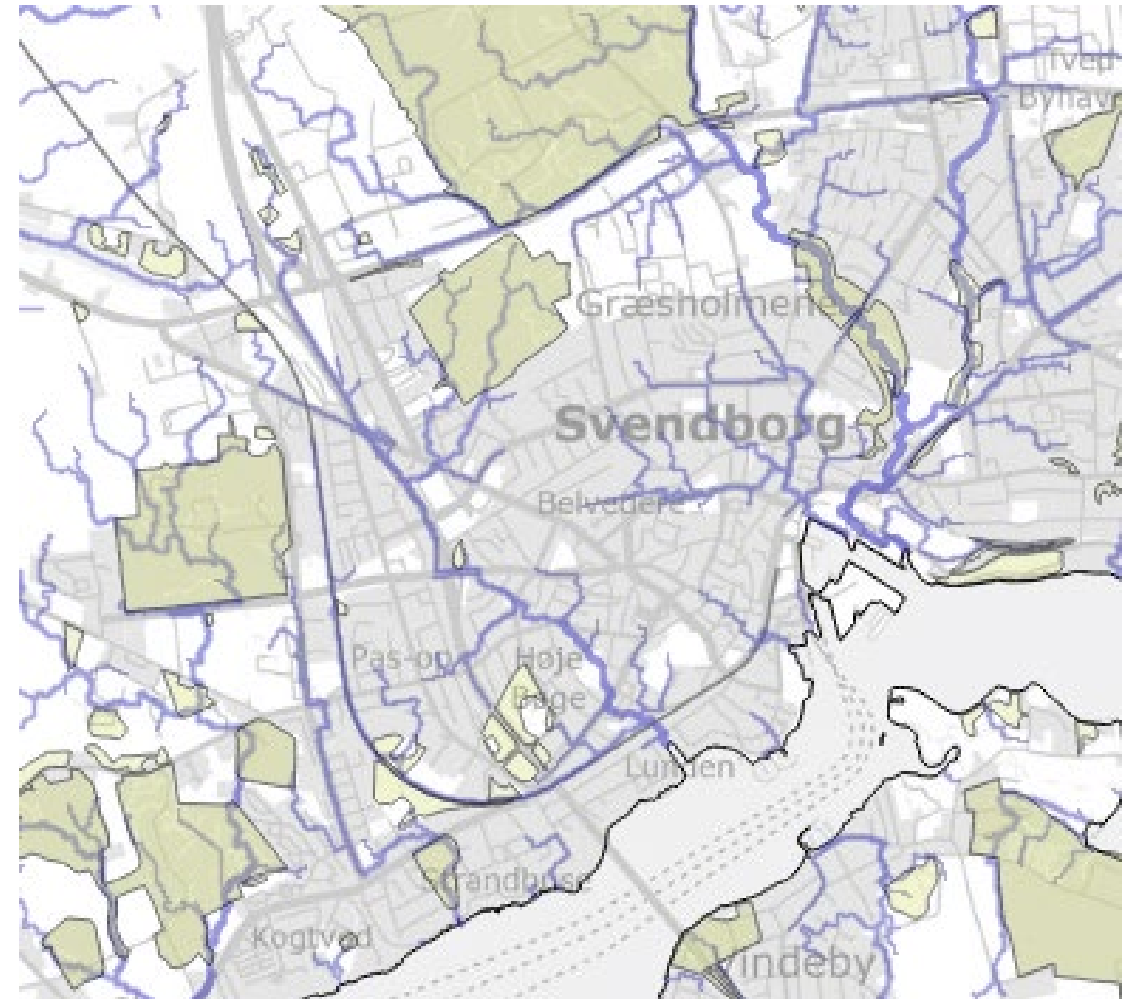
Strømningsveje

Udpegning af strømningsveje ved skybrud

- Fokus på Svendborg by
- Kobling med naturlige strømningsveje
- Udnytte grønne og blå strukturer



Masterplan, Svendborg Vand



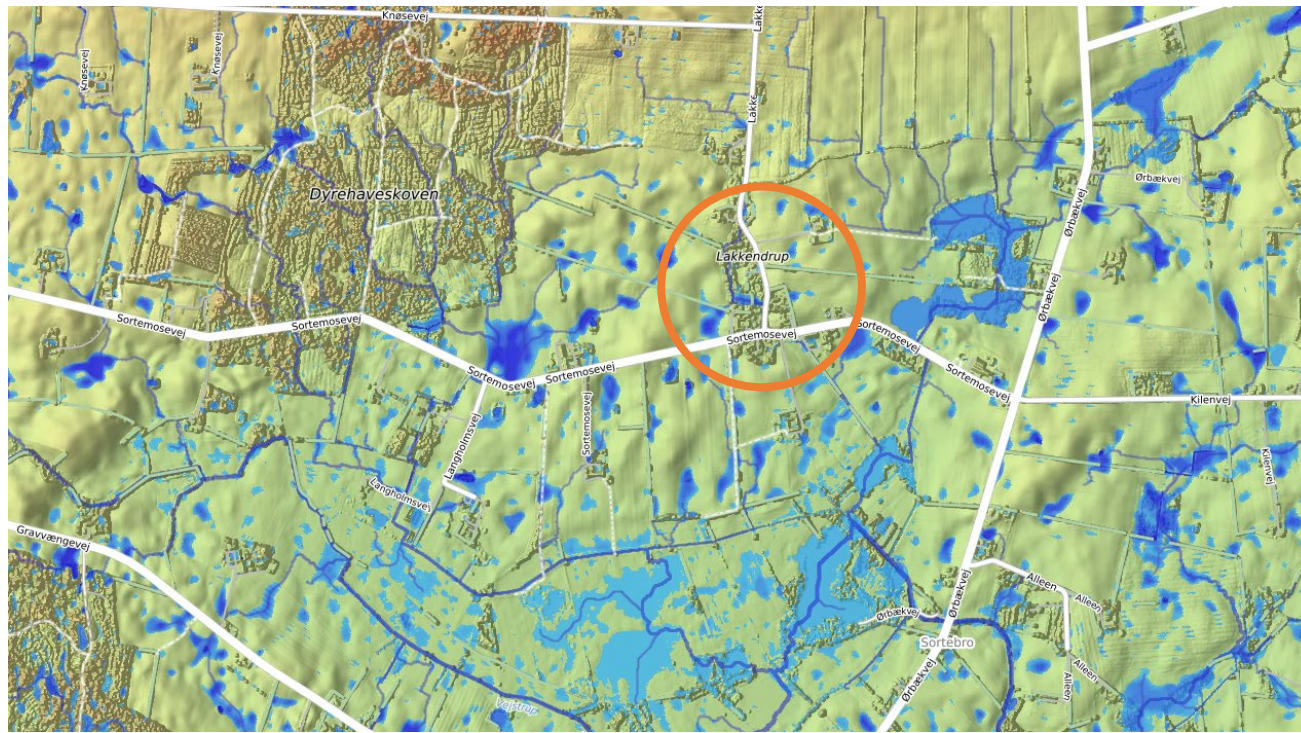
Case: Lakkendrup

Problemer i dag

- Overfladevand løber uhindret ad Lakkendrupvej og bagom fra Sortemosen
- Gentagne oversvømmelser af boliger i Lakkendrup ved skybrud og tødbrud

Potentiel løsning

- Tilbagehold overfladevand på markarealer
- Styr vandet udenom Lakkendrup til Sortemosen





Tak for i dag